

## DATOS RP100

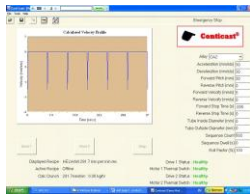


Máquinas de colada continua

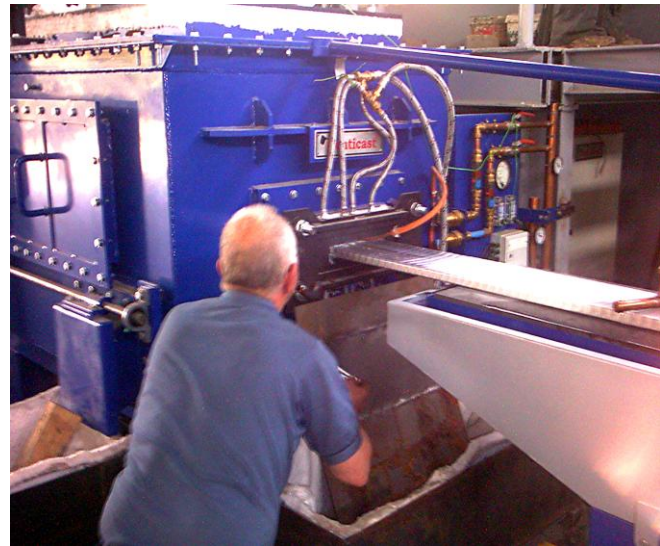
# MÁQUINA DE COLADA CONTINUA HORIZONTAL RP100 PARA METALES PRECIOSOS

### CARACTERÍSTICAS DEL SISTEMA **conticast**® :-

- TECNOLOGÍA PROBADA DE CRISOL DE GRAFITO PARA LA CONTENCIÓN DE METAL LÍQUIDO – PROPORCIONA UN MEDIO DESOXIDANTE NATURAL.
- MECANIZADO DE GRAFITO DE ALTA CALIDAD PARA UNA REPETICIÓN DEL PRODUCTO CONSTANTE
- **ultracoolers**® EN ALEACIÓN ESPECIAL DE ALTA CONDUCTIVIDAD TÉRMICA PARA UNA TRANSMISIÓN DEL CALOR ÓPTIMA DEL MOLDE AL AGUA DE ENFRIAMIENTO.
- SERVOMOTORES DE CORRIENTE ALTERNA DE ÚLTIMA GENERACIÓN PARA UNA EXTRACCIÓN PRECISA.
- PC IBM COMPATIBLE CON WINDOWS XP® QUE PROPORCIONA PERFILES DE EXTRACCIÓN PROGRAMABLES PARA EL SERVOMOTOR DE CORRIENTE ALTERNA.



- TECNOLOGÍA PROBADA DE CRISOL DE GRAFITO PARA LA CONTENCIÓN DE METAL LIQUIDO - PROPORCIONA UN MEDIO DESOXIDANTE NATURAL.
- CALENTADORES DE BAJO VOLTAJE INTRÍNICAMENTE SEGUROS.
- LA GAMA DE MÁQUINAS DE COLADA CONTINUA **conticast**® RP SE UTILIZAN PARA LA FABRICACIÓN DE PLATA, ALPACA, ORO Y OTROS METALES PRECIOSOS EN FORMA DE BARRAS, TUBOS Y BANDAS.
- LAS MÁQUINAS RP SON PARTICULARMENTE ÚTILES PARA LA PRODUCCIÓN DE PIEZAS DE FORMA SEMIACABADA PARA LA PRODUCCIÓN DE MONEDAS, MEDALLAS, JOYERÍA, ALEACIONES DENTALES, ALEACIONES PARA SOLDADURAS FUERTES,
- LA GAMA DE MÁQUINAS DE COLADA CONTINUA **Conticast**® RP PUEDEN UTILIZARSE COMO FUSORES/ MAQUINAS DE MOLDEO COMBINADOS



### DIMENSIONES MÁXIMAS DEL PRODUCTO

- BANDA – 200 mm ANCHO
- REDONDO – 75 mm DIÁMETRO

**ÍNDICE DE PRODUCCIÓN MÁXIMO** (dependiendo de la aleación y de las dimensiones de la barra)

- FUSIÓN/COLADA COMBINADAS – 165 Kg./hora

**TEMPERATURA MÁXIMA DE OPERACIÓN** – 1350C

**CAPACIDAD DEL CRISOL** – 12 litros

**SISTEMA DE CRISOL** – GRAFITO

**SISTEMA CALEFACTOR** – GRAFITO

**RÉGIMEN DE POTENCIA**– 75 kW

**TENSIÓN DE ALIMENTACIÓN** – 380/440V TRIFÁ

**TENSIÓN DE CALEFACTOR** – 24V TRIFÁSICA 50/60Hz

**CONTROL DE POTENCIA** – REGULADOR CON ÁNGULO DE DESFASE DE ENCENDIDO POR EXPLOSIÓN.

**SISTEMA DE EXTRACCIÓN** – SERVOMOTOR CONTROLADO POR ORDENADOR

**SISTEMA OPERATIVO** – WINDOWS XP PROFESSIONAL®



[www.conticast.com](http://www.conticast.com)

Tel. + 34918874039

CONTICAST (R)  
Part of HORMESA Group  
Las Marineras 13-17, E-28.864  
Ajalvir, Madrid (ESPAÑA)

Spain, Thailand, Colombia, Mexico, Argentina,  
USA, UK



[www.hormesa.com](http://www.hormesa.com)

Fax + 34918844382