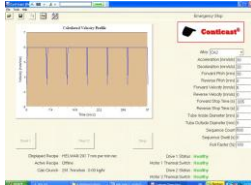




MÁQUINA DE COLADA CONTINUA HORIZONTAL RF700 PARA ALEACIONES DE COBRE, LATÓN, BRONZE Y CINC.

CARACTERÍSTICAS DEL SISTEMA **conticast**[®]

- TECNOLOGÍA PROBADA DE CRISOL DE GRAFITO PARA LA CONTENCIÓN DE METAL LÍQUIDO – PROPORCIONA UN MEDIO DESOXIDANTE NATURAL.
- MECANIZADO DE GRAFITO DE ALTA CALIDAD PARA UNA REPETICIÓN DEL PRODUCTO CONSTANTE
- **ultracoolers**[®] EN ALEACIÓN ESPECIAL DE ALTA CONDUCTIVIDAD TÉRMICA PARA UNA TRANSMISIÓN DEL CALOR ÓPTIMA DEL MOLDE AL AGUA DE ENFRIAMIENTO.
- SERVOMOTORES DE CORRIENTE ALTERNA DE ÚLTIMA GENERACIÓN PARA UNA EXTRACCIÓN PRECISA.
- PC IBM COMPATIBLE CON WINDOWS XP[®] QUE PROPORCIONA PERFILES DE EXTRACCIÓN PROGRAMABLES PARA EL SERVOMOTOR DE CORRIENTE ALTERNA.



- TECNOLOGÍA PROBADA DE CRISOL DE GRAFITO PARA LA CONTENCIÓN DE METAL LIQUIDO - PROPORCIONA UN MEDIO DESOXIDANTE NATURAL.
- CALENTADORES DE BAJO VOLTAJE INTRÍNICAMENTE SEGUROS.
- LA GAMA DE MÁQUINAS DE COLADA CONTINUA **Conticast**[®] RF PUEDEN UTILIZARSE COMO FUSORES/ MAQUINAS DE MOLDEO COMBINADOS O PUEDEN USARSE JUNTO CON UN HORNO DE PRE-FUSIÓN (HORNO DE INDUCCIÓN DE CANAL SIN NÚCLEO O POR COMBUSTIÓN A GAS DEPENDIENDO DE LA APLICACIÓN).
- LA GAMA DE MÁQUINAS DE COLADA **conticast**[®] RF SE UTILIZAN PARA LA FABRICACIÓN DE BARRAS, TUBOS, SECCIONES Y BANDAS DE ALEACIONES DE COBRE, LATÓN, BRONZE Y CINC. LAS MAQUINAS RF SON PARTICULARMENTE ÚTILES PARA LA PRODUCCIÓN DE VARILLA DE MECANIZADO DE LATÓN(C36000, CZ121) Y VARILLA DE FORJA DE LATÓN (C37700, CZ122)



DIMENSIONES MÁXIMAS DEL PRODUCTO

- BANDA – 350 mm ANCHO
- REDONDO – 200 mm DIÁMETRO

ÍNDICE DE PRODUCCIÓN MÁXIMO (dependiendo de la aleación y de las dimensiones de la barra)

- FUSIÓN/COLADA COMBINADAS – 200kg/hora
- CON PRE-FUSOR – 400kg/hora

TEMPERATURA MÁXIMA DE OPERACIÓN – 1350C

CAPACIDAD DEL CRISOL – 700kg (basado en cobre)

SISTEMA DE CRISOL – GRAFITO

SISTEMA CALEFACTOR – GRAFITO

RÉGIMEN DE POTENCIA – 125kW

TENSIÓN DE ALIMENTACIÓN – 380/440V TRIFÁSICA 50/60Hz

TENSIÓN DEL CALEFACTOR – 24V TRIFÁSICA 50/60H

CONTROL DE POTENCIA – REGULADOR SCR CON ÁNGULO DE DESFASE DE ENCENDIDO POR EXPLOSIÓN

SISTEMA DE EXTRACCIÓN – SERVOMOTOR DE CORRIENTE ALTERNA CONTROLADO POR ORDENADOR

SISTEMA OPERATIVO – WINDOWS XP PROFESSIONAL[®]



www.conticast.com

Tel. + 34918874039

CONTICAST (R)
Part of HORMESA Group
Las Marineras 13-17, E-28.864
Ajalvir, Madrid (ESPAÑA)

Spain, Thailand, Colombia, Mexico, Argentina,
USA, UK



www.hormesa.com

Fax + 34918844382